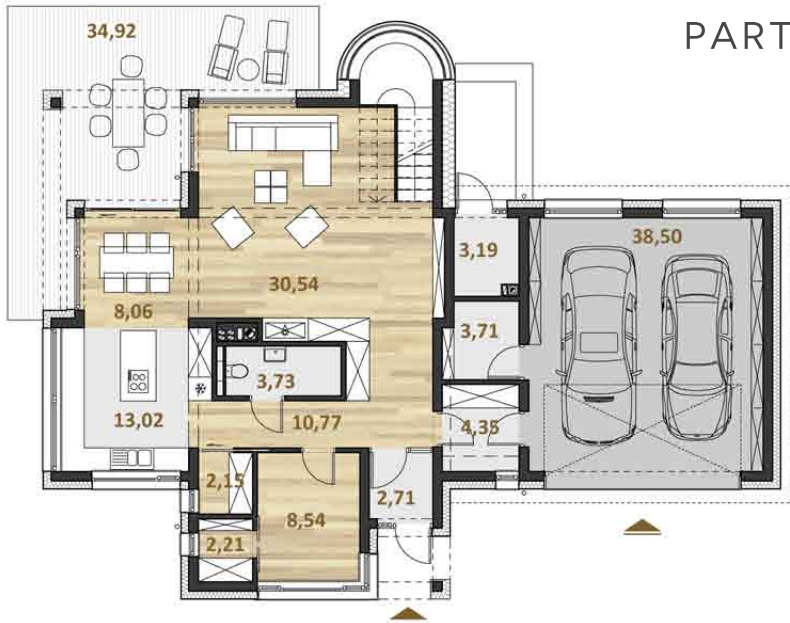


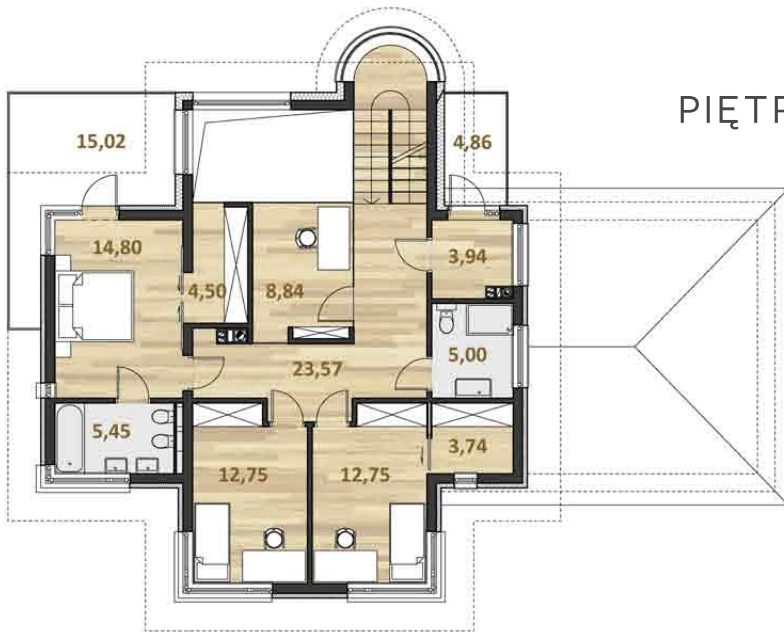
PARTER



ZESTAWIENIE POWIERZCHNI PARTERU

Wiatrołap	2,71m ²
komunikacja	10,77m ²
salon	30,54m ²
jadalnia	8,06m ²
kuchnia	13,02m ²
skrytka kuchenna	2,15m ²
łazienka	3,73m ²
pokój gościnny	8,54m ²
garderoba 1	2,21m ²
pomieszczenie gospodarcze	3,19m ²
kotłownia	3,71m ²
garderoba 2	4,35m ²
garaż	38,50m ²
suma pow. parteru	131,48m²
taras	34,92m ²

PIĘTRO



ZESTAWIENIE POWIERZCHNI PIĘTRA

komunikacja	23,57m ²
gabinet	8,84m ²
sypialnia	14,80m ²
garderoba 3	4,50m ²
łazienka	5,45m ²
pokój 1	12,75m ²
pokój 2	12,75m ²
garderoba 4	3,74m ²
łazienka	5,00m ²
pralnia	3,94m ²
suma pow. piętra	95,34m²
taras	15,02m ² + 4,86m ²

