

DESIGN

210,68m² + 44,58m² garaż

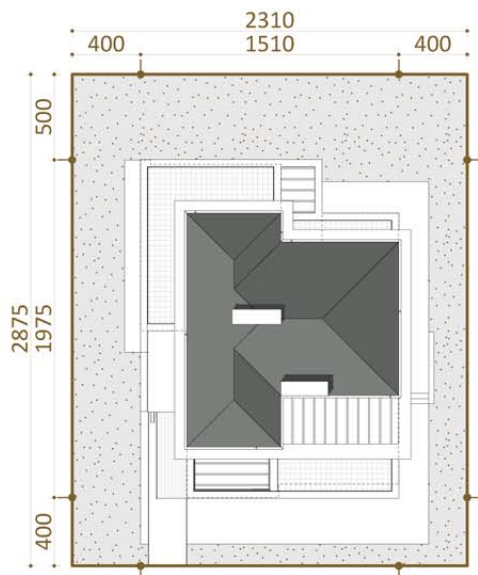


PROJEKT DESIGN

W LIMITOWANYM NAKŁADZIE

Dom inspirowany architekturą basenu Morza Śródziemnego z charakterystyczną dla tych budynków lekkością i otwartością dostosowany do Polskich warunków atmosferycznych. Zastosowanie kamienia w rozłożystej bryle parteru kontrastuje ze znacznie mniejszą, wycofaną kondygnacją I piętra, która dla podkreślenia lekkości wykończona została drewnem.

TECHNOLOGIA MATERIAŁOWA



ściany: dwuwarstwowe, bloczek gazobetonowy+styropian/wełna mineralna, oraz trzywastwowe, bloczek gazobetonowy+wełna mineralna+okładzina kamienna/drewniana
strop: gęstożebrowy typu Teriva/ żelbetowy
dach: więźba dachowa tradycyjna na stropie teriva, (możliwość wykonania dachu z więźbów drewnianych,)
pokrycie dachu: membrana PCV

PARAMETRY DOMU

Powierzchnia użytkowa	255,26m ²
Wysokość do kalenicy	7,07m
Kąt nachylenia dachu	3°
Minimalne wymiary działki	28,75mx23,1m
Powierzchnia zabudowy	238,94m ²