

SWISS

103,8M² + 14,83M² GARAŻ



PROJEKT SWISS

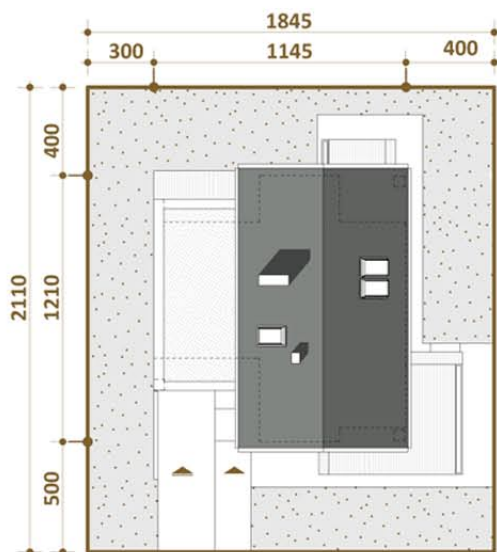
Mały dom o miejskim charakterze, prostej nowoczesnej bryle. Dom przygotowany pod małe działki przy niskich kosztach budowy idealnie nadający się w zwartej zabudowie miejskiej. Mimo niewielkiej powierzchni dom oferuje reprezentacyjną schodową z antresolą, gdzie mieści się niewielka pracownia. Dom dedykowany dla osób młodych z niewielkim budżetem, ceniących minimalistyczny design. Dom spełnia wymogi programu rządowego "dom dla młodych". Projekt dostępny również w wersji nieco większej oraz o bardziej tradycyjnym wyglądzie.

TECHNOLOGIA MATERIAŁOWA

ściany: dwuwarstwowe, bloczek gazobetonowy+styropian/wełna mineralna, oraz trzywarstwowe, bloczek gazobetonowy+wełna mineralna+okładzina z płyt elewacyjnych
strop: gęstożebrowy typu Teriva/żelbetowy
dach: więźba dachowa tradycyjna
pokrycie dachu: dachówką ceramiczną

PARAMETRY DOMU

| | |
|---------------------------|----------------------|
| Powierzchnia użytkowa | 118,63m ² |
| Wysokość do kalenicy | 7,50m |
| Kąt nachylenia dachu | 45° |
| Minimalne wymiary działki | 21,1 x 18,45m |
| Powierzchnia zabudowy | 110,2m ² |
| Kubatura | 480m ³ |



PARTER

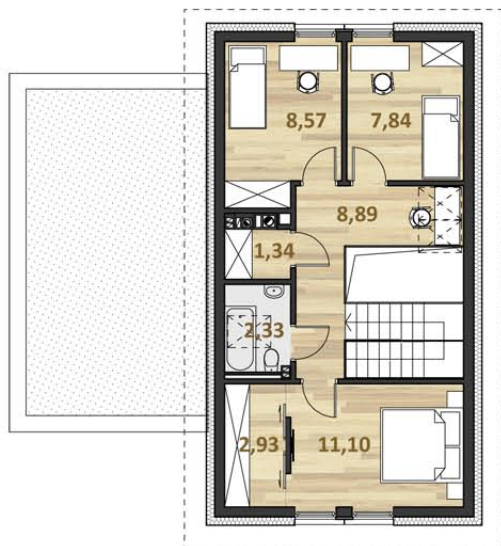
ZESTAWIENIE POWIERZCHNI PARTERU



| | |
|---------------------------|---|
| komunikacja | 14,77m ² |
| WC | 1,53m ² |
| kuchnia z jadalnią | 16,68m ² |
| salon | 15,13m ² |
| gabinet | 4,95m ² |
| pomieszczenie gospodarcze | 7,74m ² |
| garaż | 14,83m ² |
| suma pow. parteru | 75,63m² |
| taras | 22,98m ² + 11,38m ² |

PIĘTRO

ZESTAWIENIE POWIERZCHNI PIĘTRA



| | |
|-------------------------|--------------------------|
| komunikacja | 8,89m ² |
| pokój 1 | 7,84m ² |
| pokój 1 | 8,57m ² |
| pralnia | 1,34m ² |
| łazienka | 2,33m ² |
| pokój 3 | 11,1m ² |
| garderoba | 2,93m ² |
| suma pow. piętra | 43,0m² |

