

PARTER

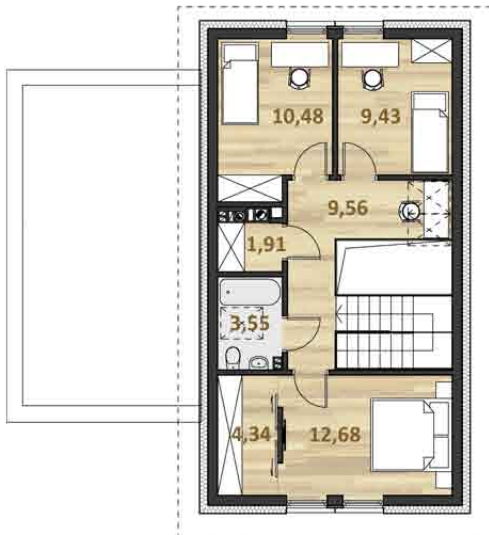
ZESTAWIENIE POWIERZCHNI PARTERU



komunikacja	14,77m ²
WC	1,53m ²
kuchnia z jadalnią	16,68m ²
salon	15,13m ²
gabinet	4,95m ²
pomieszczenie gospodarcze	7,74m ²
garaż	14,83m ²
suma pow. parteru	75,63m²
taras	22,98m ² + 11,38m ²

PIĘTRO

ZESTAWIENIE POWIERZCHNI PIĘTRA



komunikacja	9,56m ²
pokój 1	9,43m ²
pokój 1	10,48m ²
pralnia	1,91m ²
łazienka	3,55m ²
pokój 3	12,68m ²
garderoba	4,34m ²
suma pow. piętra	51,95m²

