

# VILLA AVENUE

188,32m<sup>2</sup> + 38,50m<sup>2</sup> garaż



## PROJEKT VILLA AVENUE

W LIMITOWANYM NAKŁADZIE

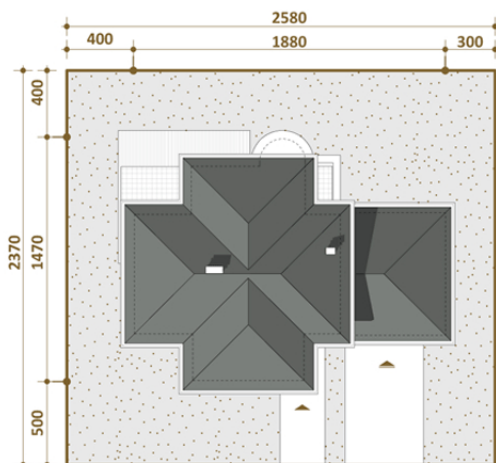
Niezwykle przestronny dom o klasycystycznej formie rezydencjonalnej. Dom nawiązuje charakterem do XIX wiekowych willi budowanych w stylu modernistycznym. Niewątpliwie zaletą domu jest bogaty program funkcjonalny zawarty na stosunkowo małej powierzchni. Dom mieści przestronną część dzienną. Cztery pokoje, reprezentacyjny gabinet z widokiem na salon, 3 łazienki. Ponadto w projekcie zawarto dużo pomieszczeń gospodarczych i pomocniczych: 4 garderoby, pralnia, skrytka kuchenna, pom. gospodarcze, kotłownię, przestronny garaż dwustanowiskowy.

### TECHNOLOGIA MATERIAŁOWA

ściany: dwuwarstwowe, bloczek gazobetonowy + styropian/wełna mineralna, oraz trzywarstwowe, bloczek gazobetonowy + wełna mineralna+okładzina kamienna,  
strop: gęstożebrowy typu Teriva/żelbetowy  
dach: więźba dachowa tradycyjna na stropie Teriva (możliwość wykonania dachu z więźarów drewnianych),  
pokrycie dachu: dachówką ceramiczną lub blachą tytan cynk na rąbek.

### PARAMETRY DOMU

Powierzchnia użytkowa	226,82m <sup>2</sup>
Wysokość do kalenicy	8,14m
Kąt nachylenia dachu	23°
Minimalne wymiary działki	25,8m x 23,7m
Powierzchnia zabudowy	176,62m

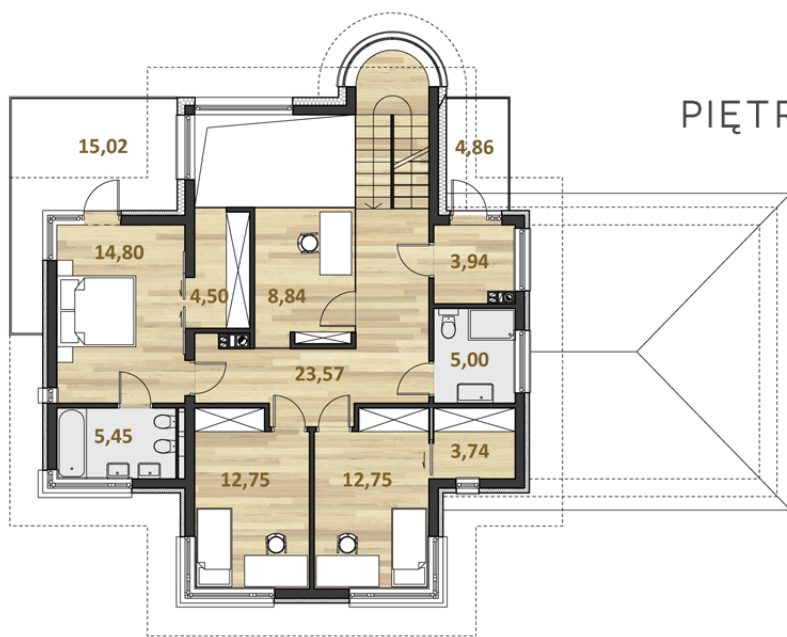




## PARTER

### ZESTAWIENIE POWIERZCHNI PARTERU

1. wiatrołap	2,71m <sup>2</sup>
2. komunikacja	10,77m <sup>2</sup>
3. salon	30,54m <sup>2</sup>
4. jadalnia	8,06m <sup>2</sup>
5. kuchnia	13,02m <sup>2</sup>
6. skrytka kuchenna	2,15m <sup>2</sup>
7. łazienka	3,73m <sup>2</sup>
8. pokój gościnny	8,54m <sup>2</sup>
9. garderoba 1	2,21m <sup>2</sup>
10. pom. gosp.	3,19m <sup>2</sup>
11. kotłownia	3,71m <sup>2</sup>
12. garderoba 2	4,35m <sup>2</sup>
13. garaż	38,50m <sup>2</sup>
<b>suma pow. parteru</b>	<b>131,48m<sup>2</sup></b>
taras	34,92m <sup>2</sup>



## PIĘTRO

### ZESTAWIENIE POWIERZCHNI PIĘTRA

1. komunikacja	23,57m <sup>2</sup>
2. gabinet	8,84m <sup>2</sup>
3. sypialnia	14,80m <sup>2</sup>
4. garderoba 3	4,50m <sup>2</sup>
5. łazienka	5,45m <sup>2</sup>
6. pokój 1	12,75m <sup>2</sup>
7. pokój 2	12,75m <sup>2</sup>
8. garderoba 4	3,74m <sup>2</sup>
9. łazienka	5,00m <sup>2</sup>
10. pralnia	3,94m <sup>2</sup>
<b>suma pow. piętra</b>	<b>95,34m<sup>2</sup></b>
taras	15,02m <sup>2</sup> + 4,86m <sup>2</sup>

