

# PATIO VERDE

122,96m<sup>2</sup> +32,06m<sup>2</sup> garaż



## PROJEKT PATIO VERDE

Niewielki dom parterowy o nowoczesnej formie. Jego głównym atutem jest półotwarte atrium - kameralna przestrzeń łącząca strefę dzienną z tarasem i ogrodem. PATIO VERDE to dom charakteryzujący się czytelnym układem funkcjonalnym z podziałem na część dzienną i nocną. Dom mieści przestronną część dzienną, 3 pokoje, łazienkę, WC, nieodzwonnie występuje skrytka gospodarczo-kuchenna. Ponadto dom oferuje sporą przestrzeń nieużytkową poddasza na cele gospodarczo-magazynowe. Dom dedykowany dla osób ceniących wygodę, prosty, elegancki design przy niezbyt wygórowanych kosztach inwestycji.

### TECHNOLOGIA MATERIAŁOWA

ściany: dwuwarstwowe, bloczek gazobetonowy+styropian/wełna mineralna, oraz trzywarstwowe, bloczek gazobetonowy+wełna mineralna+okładzina kamienna,

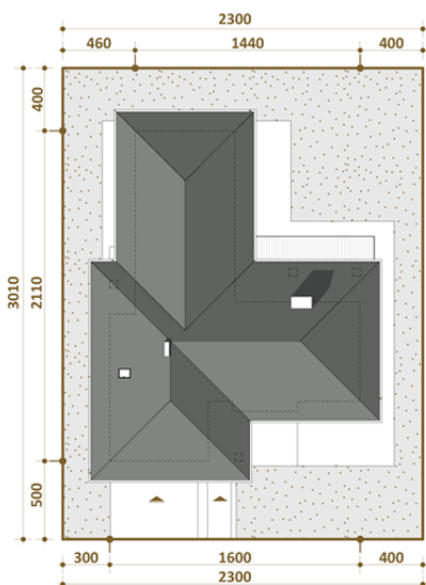
strop: gęstożebrowy typu Teriva/ żelbetowy

dach: więźba dachowa tradycyjna na stropie teriva, (możliwość wykonania dachu z więźarów drewnianych,)

pokrycie dachu: dachówką ceramiczną

### PARAMETRY DOMU

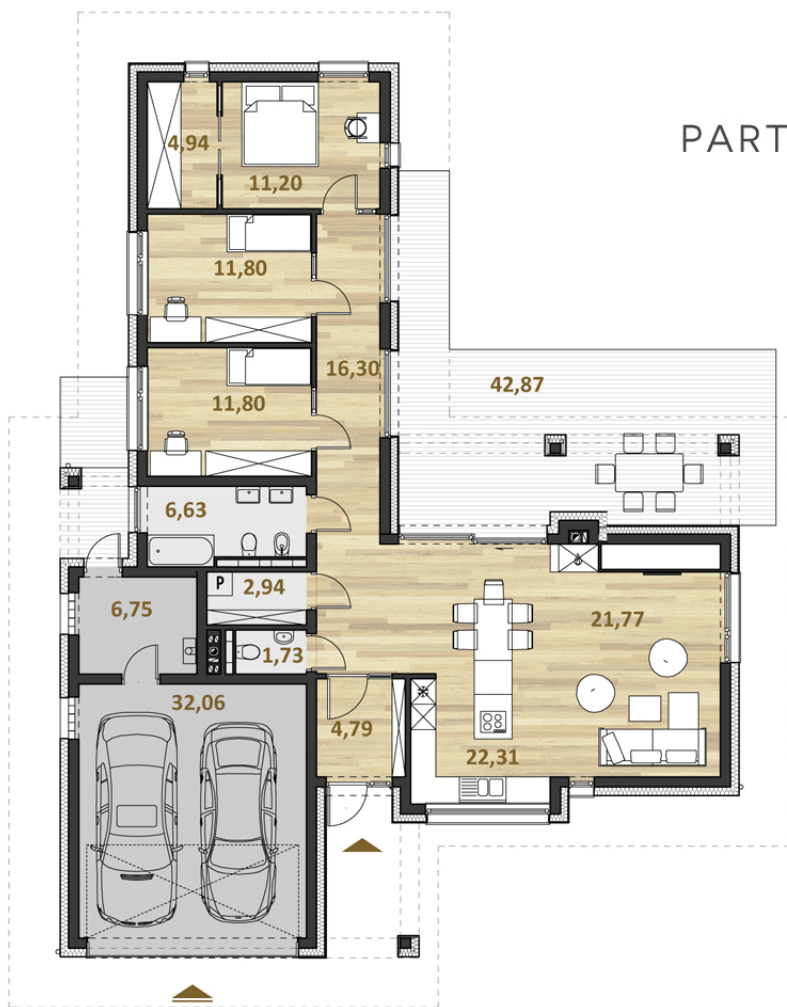
Powierzchnia użytkowa	155,02m <sup>2</sup>
Wysokość do kalenicy	6,75m
Kąt nachylenia dachu	30°
Minimalne wymiary działki	23m x 30,1m
Powierzchnia zabudowy	197m <sup>2</sup>





## PARTER

### ZESTAWIENIE POWIERZCHNI PARTERU



1. wiatrołap	4,79m <sup>2</sup>
2. przedpokój	16,30m <sup>2</sup>
3. kuchnia z jadalnią	22,31m <sup>2</sup>
4. salon	21,77m <sup>2</sup>
5. WC	1,73m <sup>2</sup>
6. skrytka	2,94m <sup>2</sup>
7. łazienka	6,63m <sup>2</sup>
8. pokój 1	11,80m <sup>2</sup>
9. pokój 2	11,80m <sup>2</sup>
10. pokój 3	11,20m <sup>2</sup>
11. garderoba	4,94m <sup>2</sup>
12. pom. gosp./kotłownia	6,75m <sup>2</sup>
13. garaż	32,06m <sup>2</sup>
<b>suma pow. parteru</b>	<b>155,02m<sup>2</sup></b>
taras	42,87m <sup>2</sup>

