

# DESIGN

210,68m<sup>2</sup> + 44,58m<sup>2</sup> garaż



## PROJEKT DESIGN

W LIMITOWANYM NAKŁADZIE

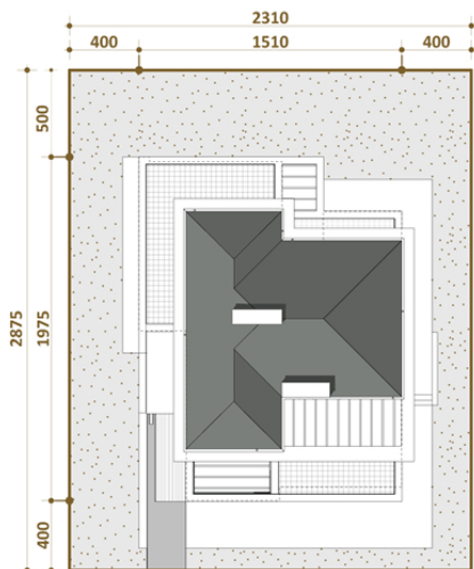
Dom inspirowany architekturą basenu Morza Śródziemnego z charakterystyczną dla tych budynków lekkością i otwartością dostosowany do polskich warunków atmosferycznych. Zastosowanie kamienia w rozłożystej bryle parteru kontrastuje ze znacznie mniejszą, wycofaną kondygnacją I piętra, która dla podkreślenia lekkości wykończona została drewnem.

### TECHNOLOGIA MATERIAŁOWA

ściany: dwuwarstwowe, bloczek gazobetonowy + styropian/wełna mineralna, oraz trzywarstwowe, bloczek gazobetonowy + wełna mineralna + okładzina kamienna/drewniana  
 strop: gęstożebrowy typu Teriva/żelbetowy  
 dach: więźba dachowa tradycyjna na stropie Teriva, (możliwość wykonania dachu z więźarów drewnianych,)  
 pokrycie dachu: membrana PCV

### PARAMETRY DOMU

Powierzchnia użytkowa	255,26m <sup>2</sup>
Wysokość do kalenicy	7,07m
Kąt nachylenia dachu	3°
Minimalne wymiary działki	28,75m x 23,1m
Powierzchnia zabudowy	238,94m <sup>2</sup>





## PARTER

### ZESTAWIENIE POWIERZCHNI PARTERU

1. wiatrołap	10,08m <sup>2</sup>
2. gabinet	19,17m <sup>2</sup>
3. łazienka	2,85m <sup>2</sup>
4. skrytka kuchenna	8,70m <sup>2</sup>
5. pom. gosp.	7,08m <sup>2</sup>
6. kuchnia	16,46m <sup>2</sup>
7. przedpokój z jadalnią	29,04m <sup>2</sup>
8. salon	31,49m <sup>2</sup>
9. garaż	44,58m <sup>2</sup>
<b>suma pow. parteru</b>	<b>169,45m<sup>2</sup></b>
ogród zimowy - taras	27,44m <sup>2</sup>

## PIĘTRO

### ZESTAWIENIE POWIERZCHNI PIĘTRA

1. komunikacja	9,79m <sup>2</sup>
2. pokój 1	18,58m <sup>2</sup>
3. sypialnia 1	18,45m <sup>2</sup>
4. garderoba	4,51m <sup>2</sup>
5. łazienka	10,62m <sup>2</sup>
6. sauna	2,61m <sup>2</sup>
7. sypialnia 2	21,25m <sup>2</sup>
<b>suma pow. piętra</b>	<b>85,81m<sup>2</sup></b>
taras	34,31m <sup>2</sup> + 36,68m <sup>2</sup>

