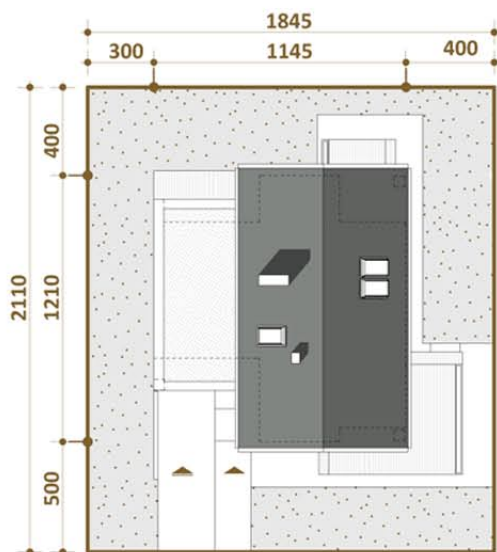


# SWISS

103,8M<sup>2</sup> + 14,83M<sup>2</sup> GARAŻ



## PROJEKT SWISS



Mały dom o miejskim charakterze, prostej nowoczesnej bryle. Dom przygotowany pod małe działki przy niskich kosztach budowy idealnie nadający się w zwartej zabudowie miejskiej. Mimo niewielkiej powierzchni dom oferuje reprezentacyjną schodową z antresolą, gdzie mieści się niewielka pracownia. Dom dedykowany dla osób młodych z niewielkim budżetem, ceniących minimalistyczny design. Dom spełnia wymogi programu rządowego "dom dla młodych". Projekt dostępny również w wersji nieco większej oraz o bardziej tradycyjnym wyglądzie.

### TECHNOLOGIA MATERIAŁOWA

ściany: dwuwarstwowe, bloczek gazobetonowy+styropian/wełna mineralna, oraz trzywarstwowe, bloczek gazobetonowy+wełna mineralna+okładzina z płyt elewacyjnych  
 strop: gęstożebrowy typu Teriva/żelbetowy  
 dach: więźba dachowa tradycyjna  
 pokrycie dachu: dachówką ceramiczną

### PARAMETRY DOMU

Powierzchnia użytkowa	118,63m <sup>2</sup>
Wysokość do kalenicy	7,50m
Kąt nachylenia dachu	45°
Minimalne wymiary działki	21,1 x 18,45m
Powierzchnia zabudowy	110,2m <sup>2</sup>
Kubatura	480m <sup>3</sup>

## PARTER

### ZESTAWIENIE POWIERZCHNI PARTERU



komunikacja	14,77m <sup>2</sup>
WC	1,53m <sup>2</sup>
kuchnia z jadalnią	16,68m <sup>2</sup>
salon	15,13m <sup>2</sup>
gabinet	4,95m <sup>2</sup>
pomieszczenie gospodarcze	7,74m <sup>2</sup>
garaż	14,83m <sup>2</sup>
<b>suma pow. parteru</b>	<b>75,63m<sup>2</sup></b>
taras	22,98m <sup>2</sup> + 11,38m <sup>2</sup>

## PIĘTRO

### ZESTAWIENIE POWIERZCHNI PIĘTRA



komunikacja	8,89m <sup>2</sup>
pokój 1	7,84m <sup>2</sup>
pokój 1	8,57m <sup>2</sup>
pralnia	1,34m <sup>2</sup>
łazienka	2,33m <sup>2</sup>
pokój 3	11,1m <sup>2</sup>
garderoba	2,93m <sup>2</sup>
<b>suma pow. piętra</b>	<b>43,0m<sup>2</sup></b>

