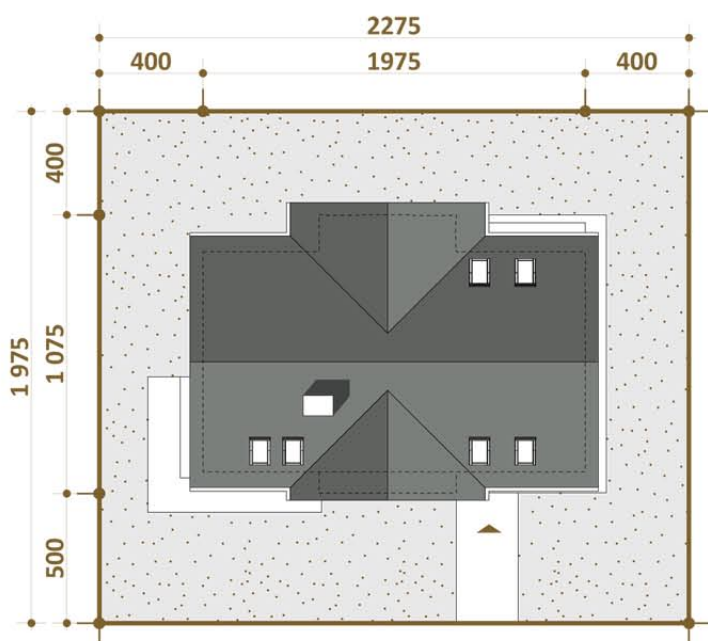


TRENTINO

178,35 m²



PROJEKT TRENTINO



Projekt domu łączący elementy współczesne oraz tradycyjne formy konstrukcji ryglowych z murem kamiennym. Dom posiada przestronną część dzienną. Układ kuchni i jadalni jest dominujący w części dziennej i umożliwia rozłożenie bardzo dużego stołu, co niewątpliwie jest dużą zaletą dla osób ceniących spotkania rodzinne oraz liczne wizyty gości w domu. Na uwagę zasługuje duży zadaszony taras bezpośrednio przylegający do kuchni oraz salonu. Ustawienie narożnego kominka sprawia że, jest on widoczny zarówno z jadalni jak i z salonu i kuchni a ponadto pozwala na zastosowanie kominka zewnętrznego dostępnego z tarasu.

Dom idealnie nadaje się na działkę z wjazdem od strony południowej lub zachodniej. Umożliwia również ustawienie wzdłuż oraz prostopadle do dłuższego boku działki.

Dom dedykowany dla osób o upodobaniach gościnnych i rodzinnych ceniących wygodę, tradycyjny, ciepły klimat.

TECHNOLOGIA MATERIAŁOWA

ściany: dwuwarstwowe - bloczek gazobetonowy + styropian/wełna min.
trójwarstwowe - bloczek gaz. + wełna min. + okładzina ceglano-ryglowa
strop: gęstożebrowy typu Teriva/drewniany
dach: więźba dachowa tradycyjna
pokrycie dachu: dachówką ceramiczną lub blachą tytan-cynk na rąbek

PARAMETRY DOMU

Powierzchnia użytkowa	178,35 m ²
Wysokość do kalenicy	8,3m
Kąt nachylenia dachu	43°
Minimalne wymiary działki	19,75 x 22,75 m
Powierzchnia zabudowy	137 m ²
Kubatura	882 m ³

PARTER

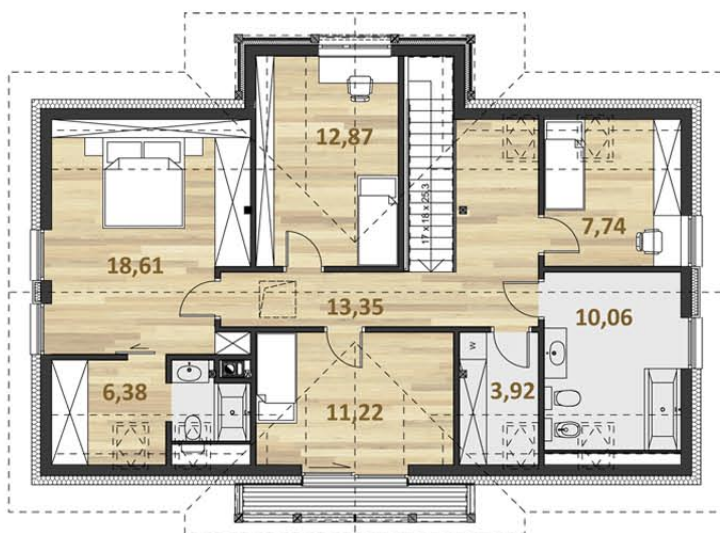
ZESTAWIENIE POWIERZCHNI PARTERU



wiatrołap	4,31m ²
spiżarnia	1,65m ²
kuchnia	12,06m ²
salon	21,87m ²
jadalnia	28,17m ²
gabinet	6,36m ²
kotłownia	7,92m ²
hol	6,05m ²
łazienka	6,08m ²
suma pow. parteru	94,47m²
taras	19,0m ²

PIĘTRO

ZESTAWIENIE POWIERZCHNI PIĘTRA



pokój 1	11,22m ²
garderoba z toaletą	6,38m ²
sypania	18,61m ²
pokój 2	12,87m ²
korytarz	13,35m ²
pokój 3	7,74m ²
łazienka	10,06m ²
pralnia	3,92m ²
suma pow. piętra	83,88m²

